

## DP04 Dirigeant Eclairé

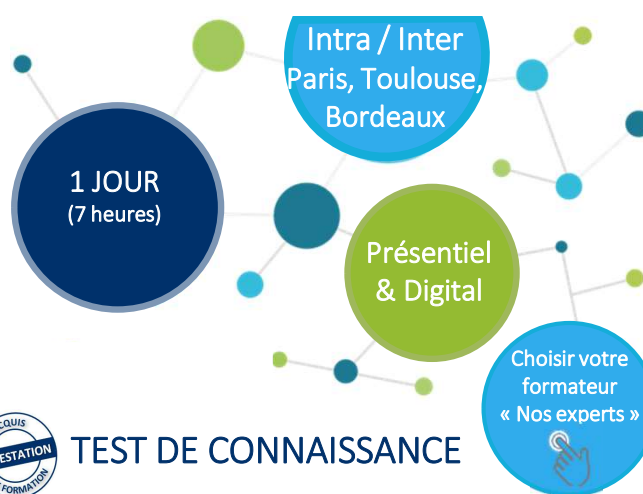


### Objectifs :

Réinterroger la fonction de Dirigeant.

S'approprier les analogies avec le Cœur humain.

Trouver une éthique individuelle pour ramener l'harmonie.



TEST DE CONNAISSANCE

Outils Digitaux klaxoon

### Prérequis :

Cette formation ne nécessite aucun prérequis. Avoir déjà assisté à la formation « Diagnostic Biomimétique » est un plus.

### Profil des participants :

Tout professionnel ayant des fonctions de dirigeant(es) souhaitant s'initier à une approche naturellement joyeuse et performante : Manager, Responsable des Relations Humaines...

### Programme :

**Points clés :** Relation du Dirigeant à la Nature - Approche systémique - Mode de réflexion - Nouvelles pratiques - Harmonie - Techniques de relaxation

### Mise en situation :

- **Théorie :** Découverte sur l'analogie entre le Dirigeant et : la nature, le cœur humain (approche occidentale et orientale)
- **Approche systémique :** travailler sur la finalité
- **Protocole d'écriture et de réflexion** pour s'autoriser à « rêver »
- **Techniques de méditation et de respiration** pour incarner son « rêve », sa vision en étant garant de l'histoire de l'entreprise
- **Exercices de Qi Gong** pour intégrer les informations de façon globale

L'approche est à la fois **théorique** et **pratique** pour pouvoir **transformer les pensées limitantes** et les **vieux schémas d'actions** en **nouvelles pratiques** par un état d'esprit différent.

## Informations aux participants

Prise de connaissance préalable des conditions de réalisation de cette session de formation définies dans ce descriptif et figurant dans la Charte d'Accueil et de Bonne Conduite (*disponible sur notre site internet*).

## Conditions contractuelles

6TM Partners s'engage à respecter toutes les conditions contenues dans la présente description de formation, dans la mesure où les conditions techniques et humaines de travail sont respectées par le Client lors de cette formation.

## Confidentialité

6TM Partners s'engage à ne pas révéler les informations reçues du client, sauf autorisation écrite.  
Signature d'un engagement de confidentialité au stagiaire : il s'engage pour son compte et celui de ses employés à ne pas révéler toute information confidentielle de 6TM Partners (support, guide, progiciel ou modèle).

## Animation & Encadrement

Formation assurée par un Formateur qualifié ayant l'expertise et l'expérience de la mise en œuvre des savoirs et concepts enseignés.

- Professeur de Qi Gong
- Tao Formateur
- Ingénieur